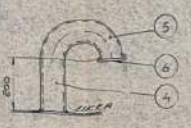
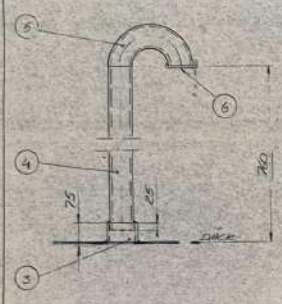


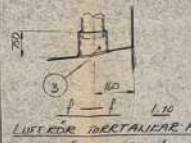
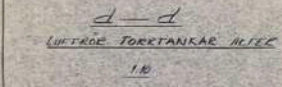
GENERALTILLYVELSEN
 KALMARFARTYGSREPER
 065-040-4363

Rep. nr **458** TANKPONTON
 LINJERITNING
 KALMAR FARTYGSREPER AB
 Scale: 1:50
 Date: 1957
 No. 458-001

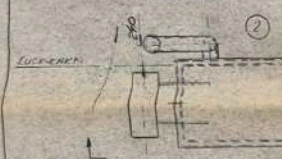
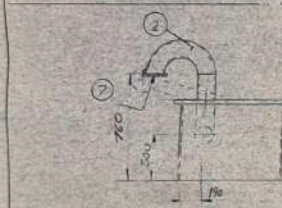
Nr	Ändring	Datum	Sign.
A	LUFTRÖR LÄSTANKAR VÄNDA MOT BAKTÄN	130531	Bj
B	HÄNKOPPLINGAR (NYB 459)	130713	bj
C	MÄTT ÄNDR. DET C-D	130823	bj



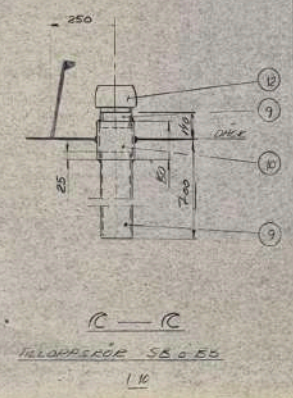
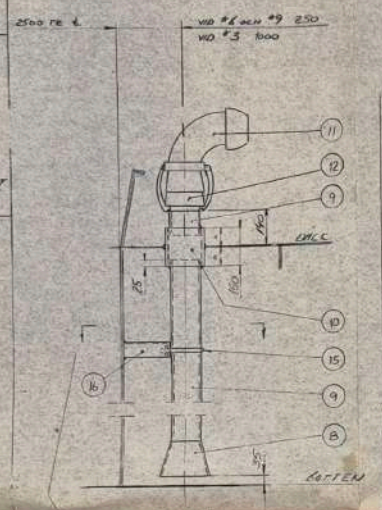
C-C 1/10
LUFTRÖR FÖRFRÖD



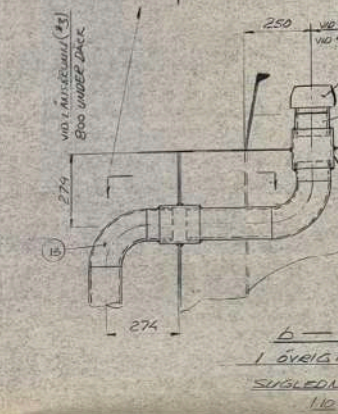
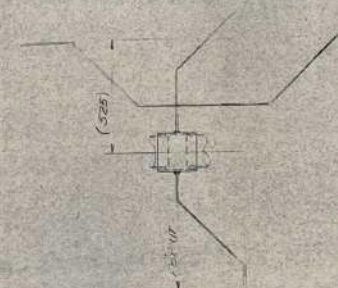
LUFTRÖR FÖRFRÖDAR FÖRUT
I ÖVRIGT SE d-d



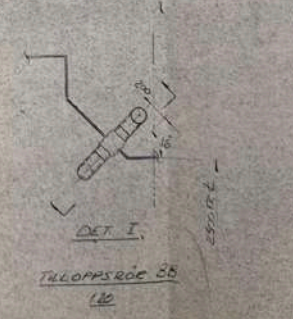
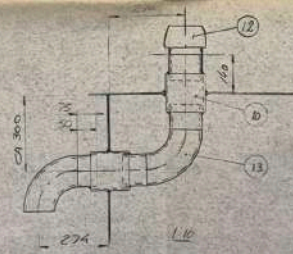
LUFTRÖR FÖRFRÖDAR HILF
1/20



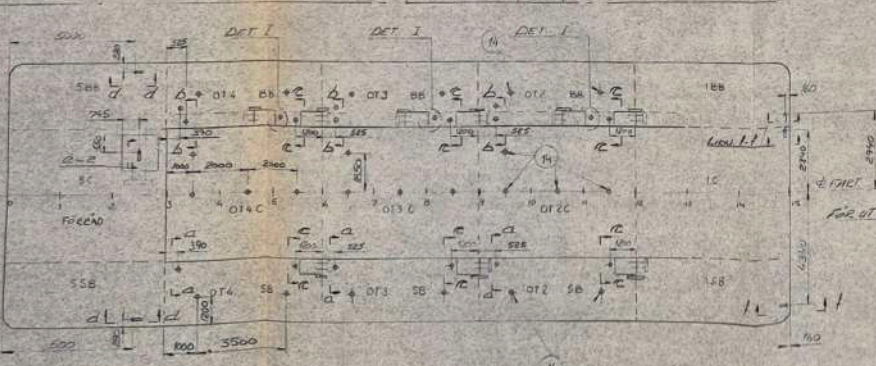
TÄLLÖPPSRÖR SB C-BB
1/10



SUGLEDNING SB
1/10



TÄLLÖPPSRÖR SB
1/10

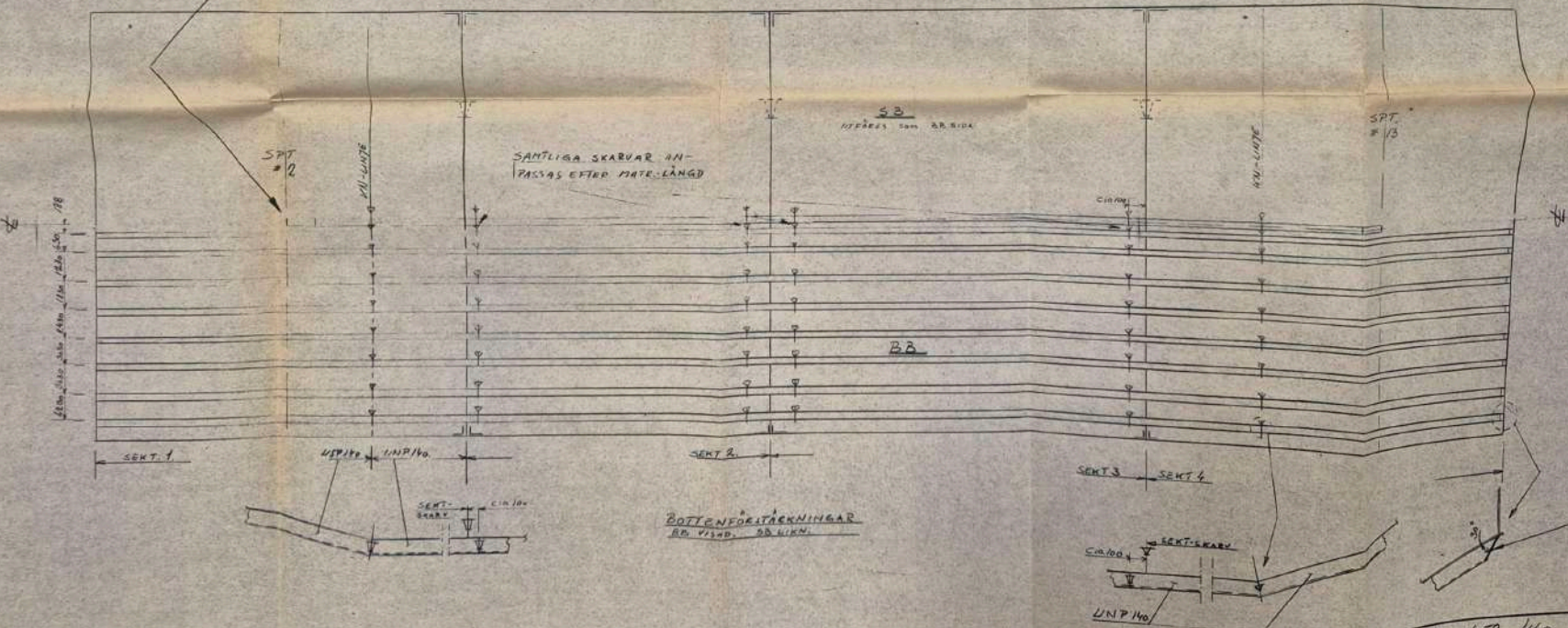
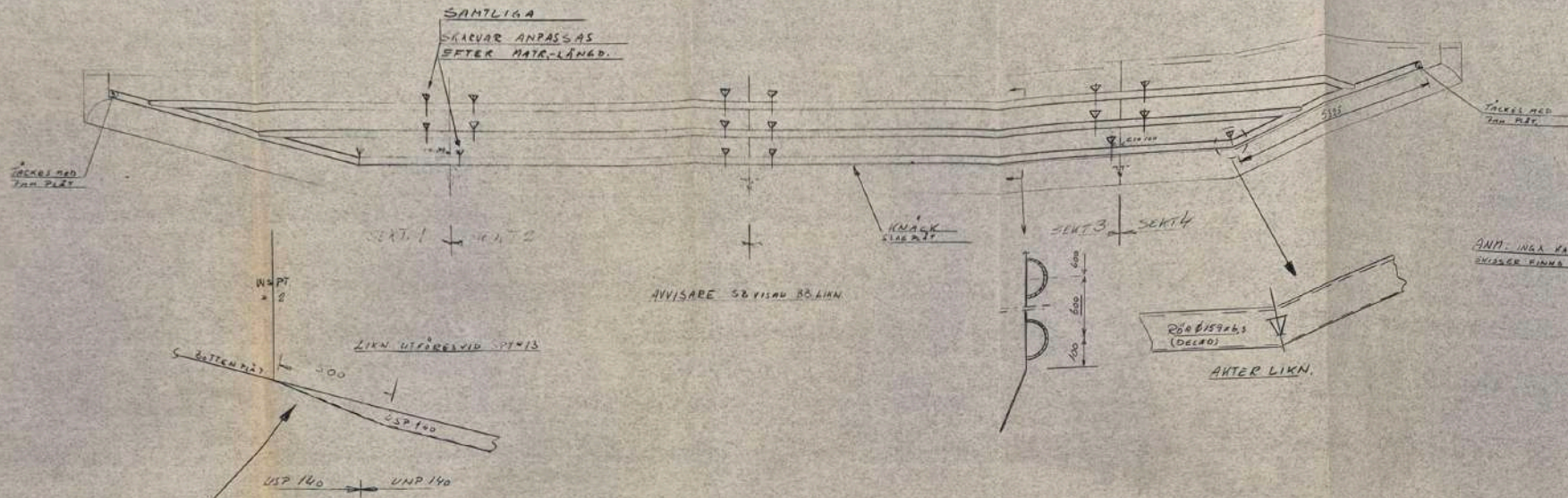


PLAN TANKPONTON
1/100

GENERALITÄTSPÅSEN
REVISORISKA
FÖRETAGET
D 65-612-1-9378

17	1A	BÄNDRÖCK HÄNKOPPL	572	FÖR RÖR 114,3
16	1	VÄNDELPROFIL	EST A	L 100 160 16
15	9	KORREKTORER VÄ 208	1812	FÖR RÖR Ø 114,3
14	14	PÅSS. W 170 TIP A	1412	HILL 2"
13	12	FÖR RÖR 75	1210	AVL Ø 100-75-150
12	18	WÄNDEL RÖR PÅSVETS	5726	FÖR RÖR Ø 114,3 (KRV)
11	8	SVÄBBAOPPL 152 75	5726	FÖR RÖR Ø 114,3 (KRV)
10	18	INLETA VÄ 127	1330	Ø 189,7 x 11 1-150
9	1	KÖR	1330	Ø 114,3 x 6,3
8	9	KÖR	1330	Ø 168,3 x 11,3
7	9	STÄNGNINGSAVDRÖN		
6	6	STÄNGNINGSAVDRÖN		
5	6	KÖR 602 180	1330	AVL Ø 150-180-150
4	1	KÖR	1330	Ø 88,9 x 6,3
3	5	HILSA VÄ 127	1350	Ø 114,3 x 11 1-75
2	9	RÖR 602 180	1350	AVL Ø 114,3-180-150
1	1	RÖR	1330	Ø 114,3 x 6,3
706	RUT	BELÄGNING	IMEDIAL	Ø 114,3 x 11 1-75

458. 459. 460. TANKPONTON
SUGLEDNINGAR
TÄLLÖPPSRÖR
LUFTRÖR
RUGGNE PÅ LÄCC
KÄLMAR
FÄRTVÅRREPARATIONER AB
Stake Datum Ritad Gransad
1/10 1/10 1/10 1/10
458-13 C



GENERALSTYRELSEN
 065-116-1-4382

458.459.460

PRINCIPSKISS ÖVER AVVISARE OCH BOTTENFÖRSTÄRKNING

WALDAR
 FÄRTVEHÅLLNING AB

Stad	Datum	Blad	Skiss
160	1930	1	1

458-116 A

nr	Ändring	Datum	Sign.
A	BOTTENFÖRSTÄRKNING I & ÅRSAT LEM PARTER	1930	25