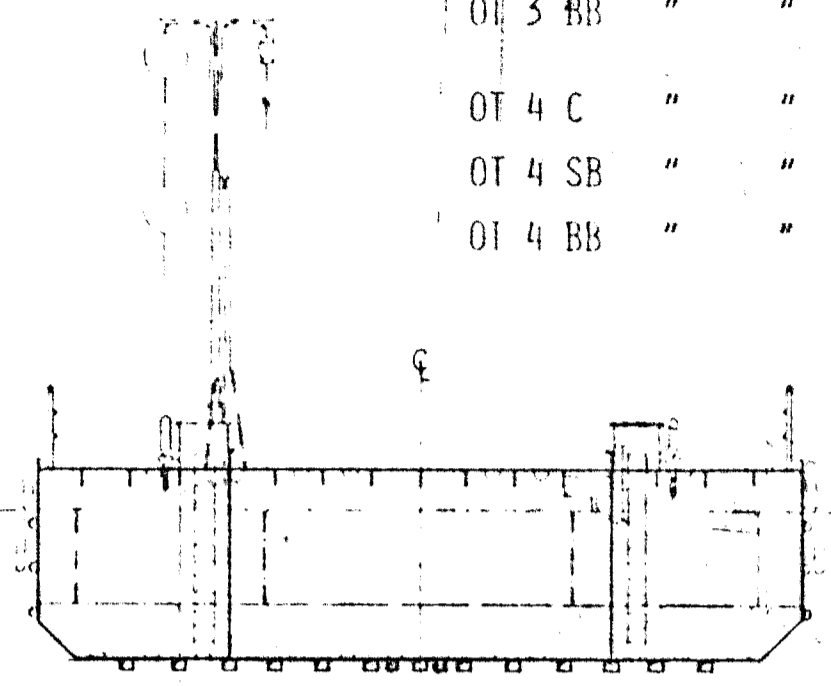
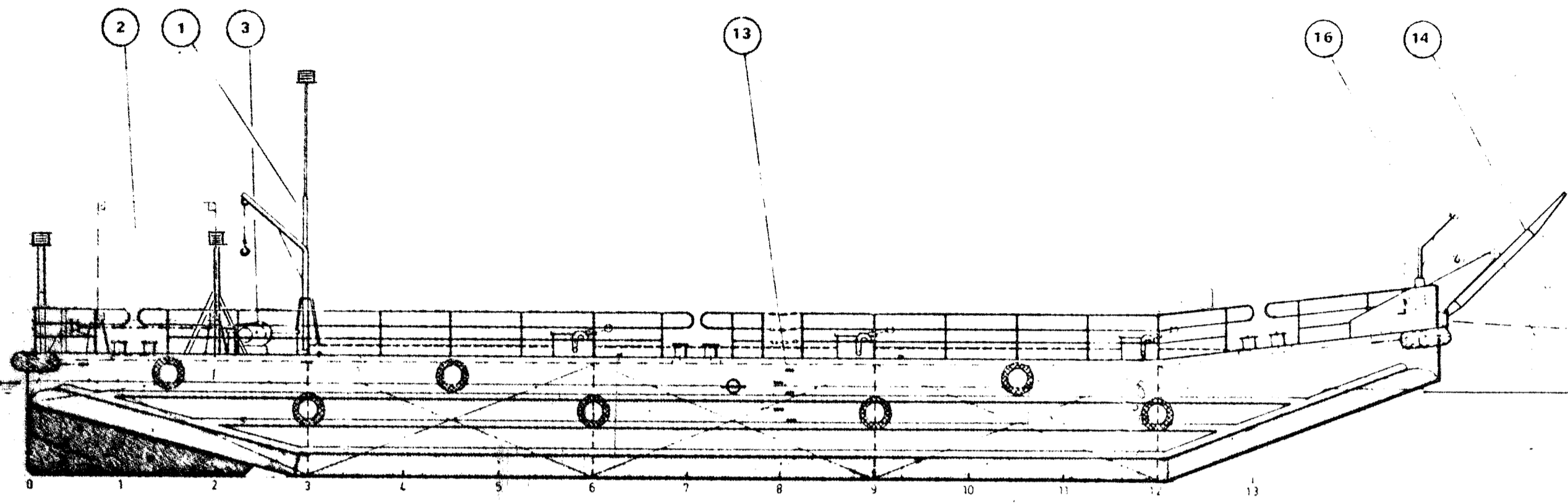
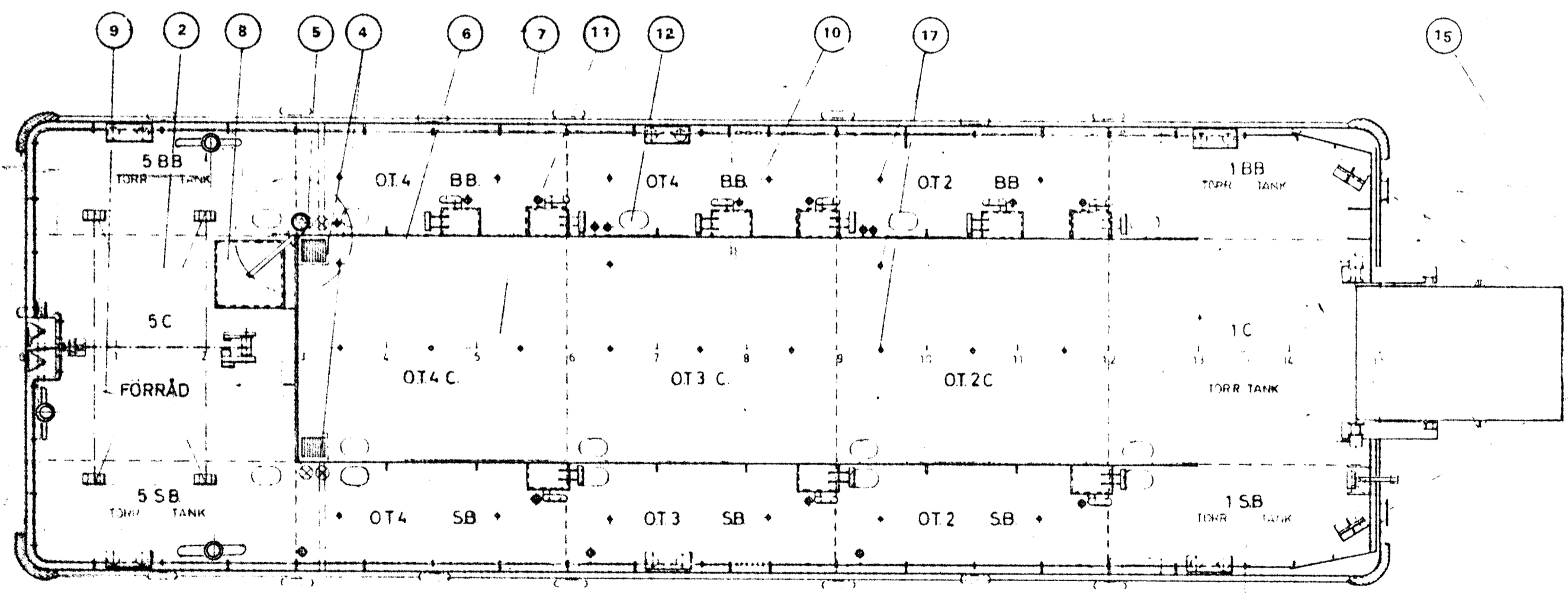


TANKKAPACITETEN

OT 2 C	NETTO KUBIK	73,25 m ³
OT 2 SB	" "	38,6 "
OT 2 BB	" "	36,6 "
OT 3 C	" "	73,25 "
OT 3 SB	" "	38,6 "
OT 3 BB	" "	36,6 "
OT 4 C	" "	73,25 "
OT 4 SB	" "	38,6 "
OT 4 BB	" "	36,6 "



SEKTION FÖR SPT 3/5



INDIVIDUELLA

LÄNGD SKROV	30,00 M
BREDD MALLAD	10,00 M
MALLAD DJUP	2,50 M
DÖDVIKT	450 TON
PÅ DJUPGÅLENDE	2,15 M
LASTTANKVOLYM	445,3 m ³

ANM: ANG. EL OCH LANTERNARR. SE RITN. NR. 458-126

REV. 920921 PELM.
REV. 840406.

RITN. 459+460-500

GENERALARRANGEMANG

Gäller TV--		TANKPONTON FÖR KUSTBEVAKNINGEN	
GENERALTULLSTYRELSEN BEVAKNINGSBYRÅN PARTYSSSEKTIONEN			
Ritad.	Dat. 82.09.29	Ritn.-nr (MI)	P-747-2
Godk.	Dat.	065-000-2-3400-1	

SKALA 1:100

KOP 830225 B1