

A U D I O
D A T A
L A B



Rupert Marin
Hamnvägen 6F
183 57 Täby


2005-04-16

Luftljudsmätningar å förarplats Rupert 40D, Rib 5, SCF 7135

Mätutrustning:

Realtidsanalysator Norsonic 118

| Ljudnivå: Leq 5 min. | dB(A) | dB(C) |
|----------------------|-------|-------|
| Marschfart 24 knt | 74 | 88 |
| Max fart 32 knt | 76 | 89 |


Ingemar Ohlsson

Ljudnivå i tersband

2005-04-15

KI: 1000-1100

Rupert Marin ?????

Båt

Mätning på förarplats, 24 och 32 knop

AUDIO
DATA
LAB

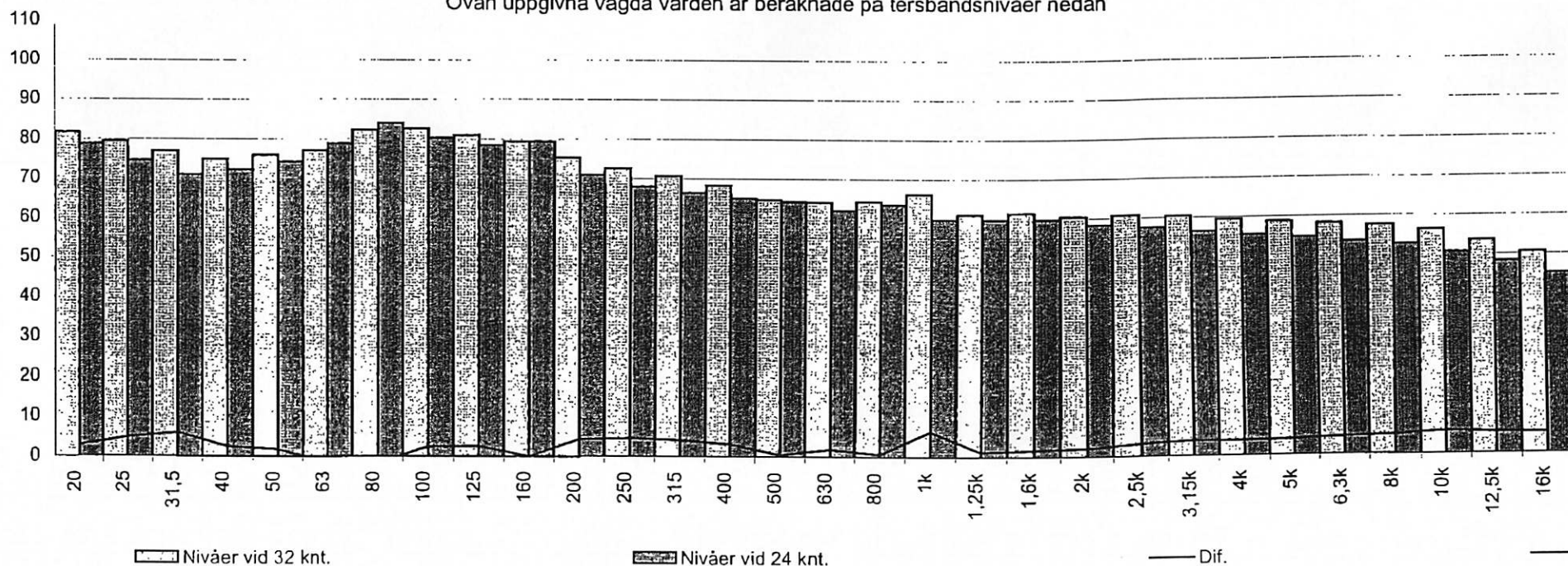
Amn: Mätning, Leq 5 minuter

Nivåer vid 32 knt. 76,1 dB(A)
Nivåer vid 24 knt. : 73,7 dB(A)

89,0 dB(C)
88,1 dB(C)

90,3 dB(lin)
89,0 dB(lin)

Ovan uppgivna vägda värden är beräknade på tersbandsnivåer nedan



| | | | | | | | | | | | | | | | | | | | | | | | | | | | | | | | |
|--------------|------|------|------|------|------|------|------|------|------|------|------|------|------|------|------|------|------|------|------|------|------|------|------|------|------|------|------|------|------|------|----|
| vid 32 knt.: | 81,7 | 79,5 | 77,0 | 74,8 | 75,9 | 77,1 | 82,3 | 82,6 | 80,9 | 79,4 | 75,3 | 72,7 | 70,7 | 68,3 | 64,7 | 64,1 | 64,3 | 66,2 | 61,0 | 61,3 | 60,4 | 60,7 | 60,3 | 59,4 | 58,8 | 58,2 | 57,6 | 56,3 | 53,6 | 50,5 | dB |
| vid 24 knt.: | 78,8 | 74,6 | 71,0 | 72,3 | 74,2 | 78,8 | 84,0 | 80,2 | 78,4 | 79,4 | 71,0 | 68,0 | 66,5 | 65,1 | 64,2 | 62,1 | 63,6 | 59,8 | 59,7 | 59,6 | 58,3 | 57,5 | 56,4 | 55,5 | 54,7 | 53,6 | 52,7 | 50,6 | 48,2 | 45,2 | dB |
| Dif.: | 2,9 | 4,9 | 6,0 | 2,5 | 1,7 | -1,7 | -1,7 | 2,4 | 2,5 | 0,0 | 4,3 | 4,7 | 4,2 | 3,2 | 0,5 | 2,0 | 0,7 | 6,4 | 1,3 | 1,7 | 2,1 | 3,2 | 3,9 | 3,9 | 4,1 | 4,6 | 4,9 | 5,7 | 5,4 | 5,3 | dB |