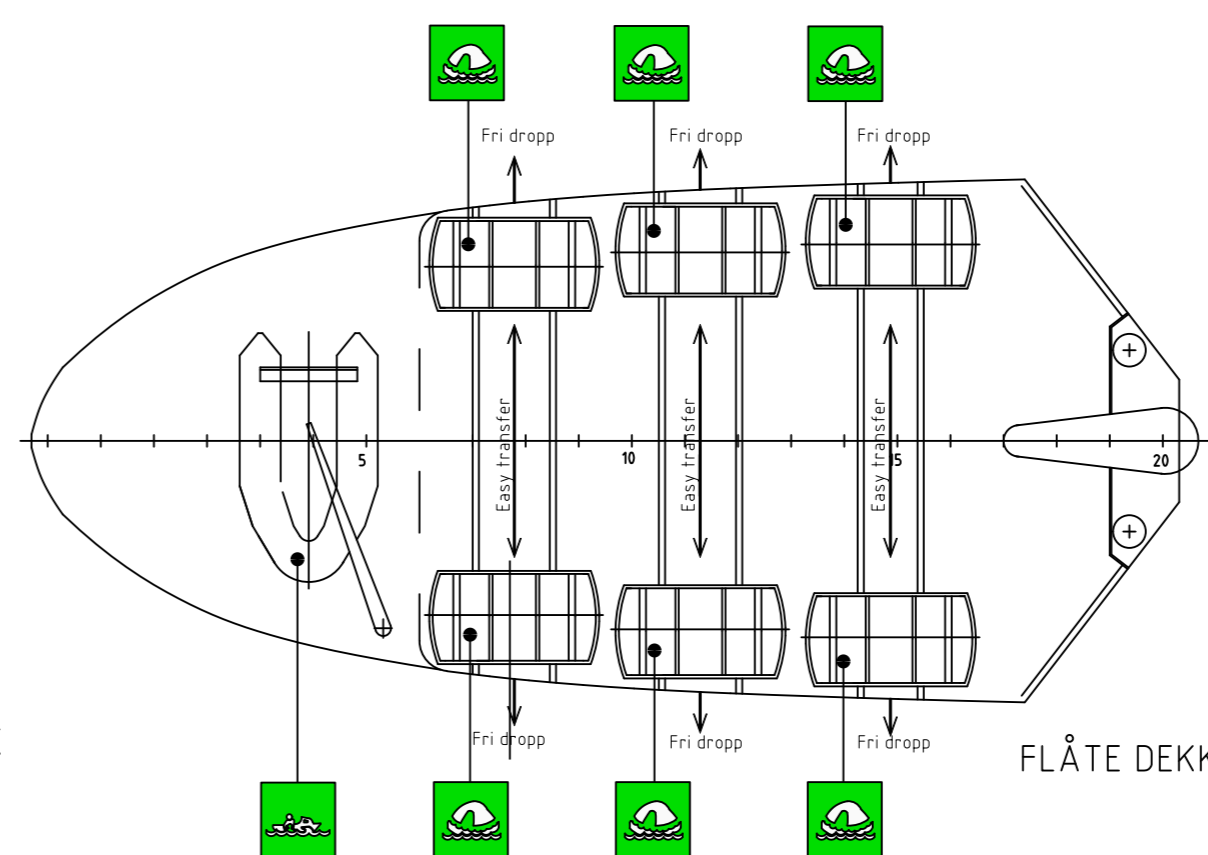
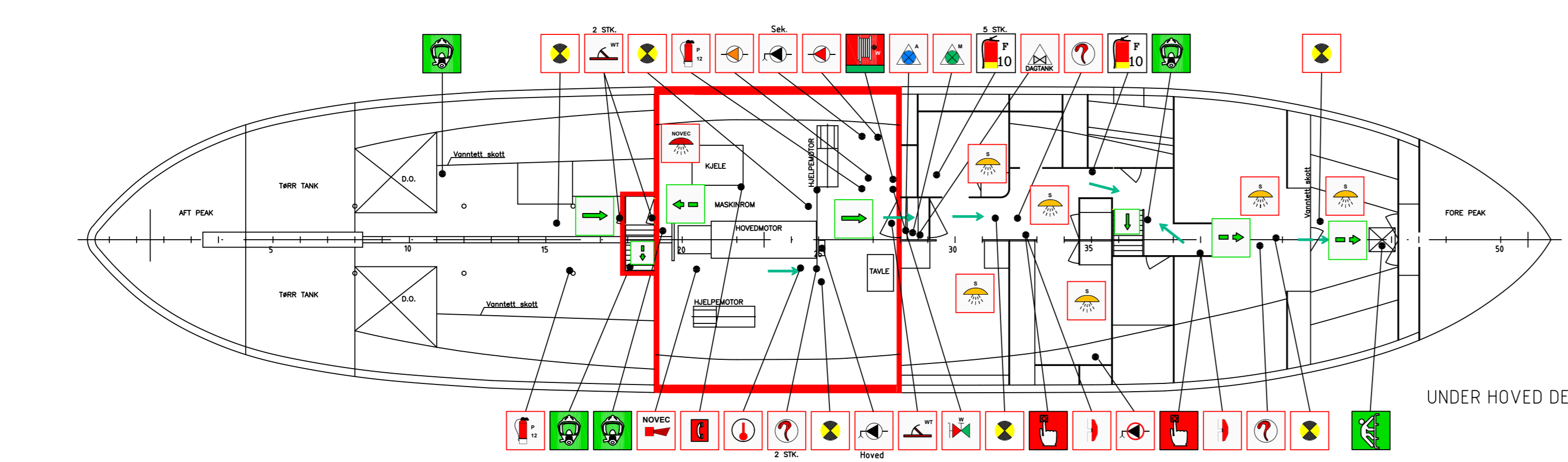
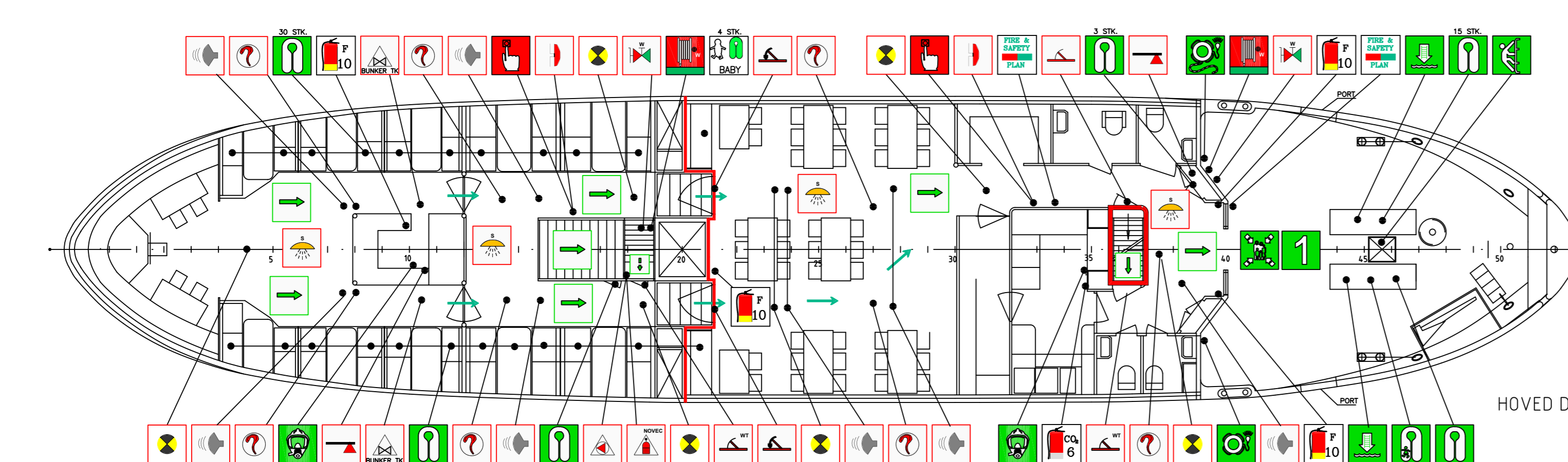
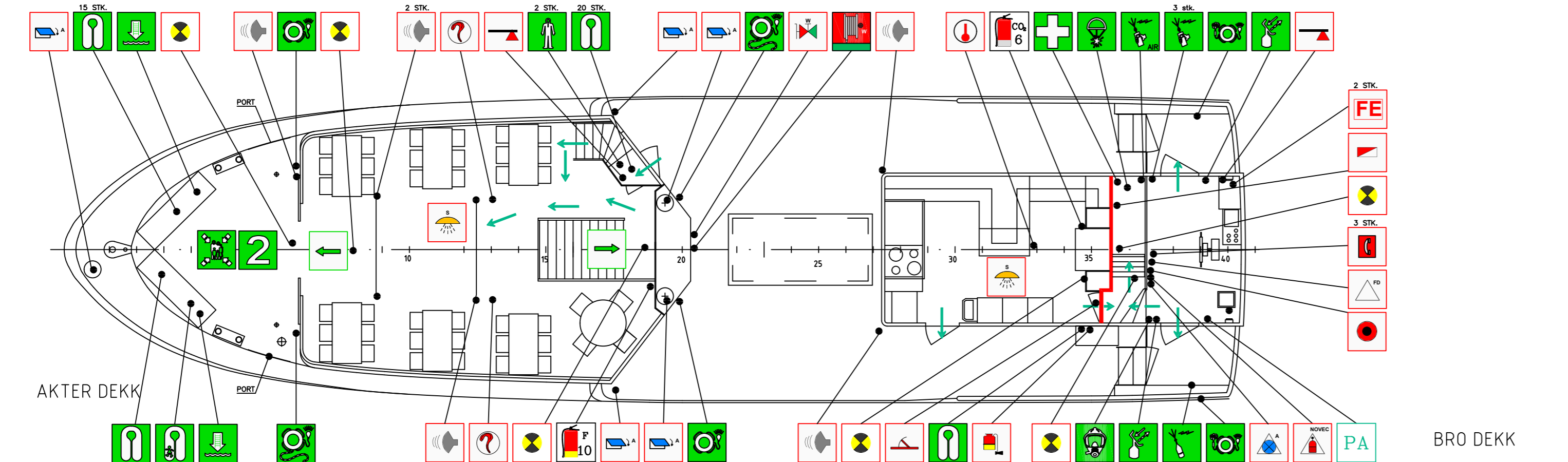
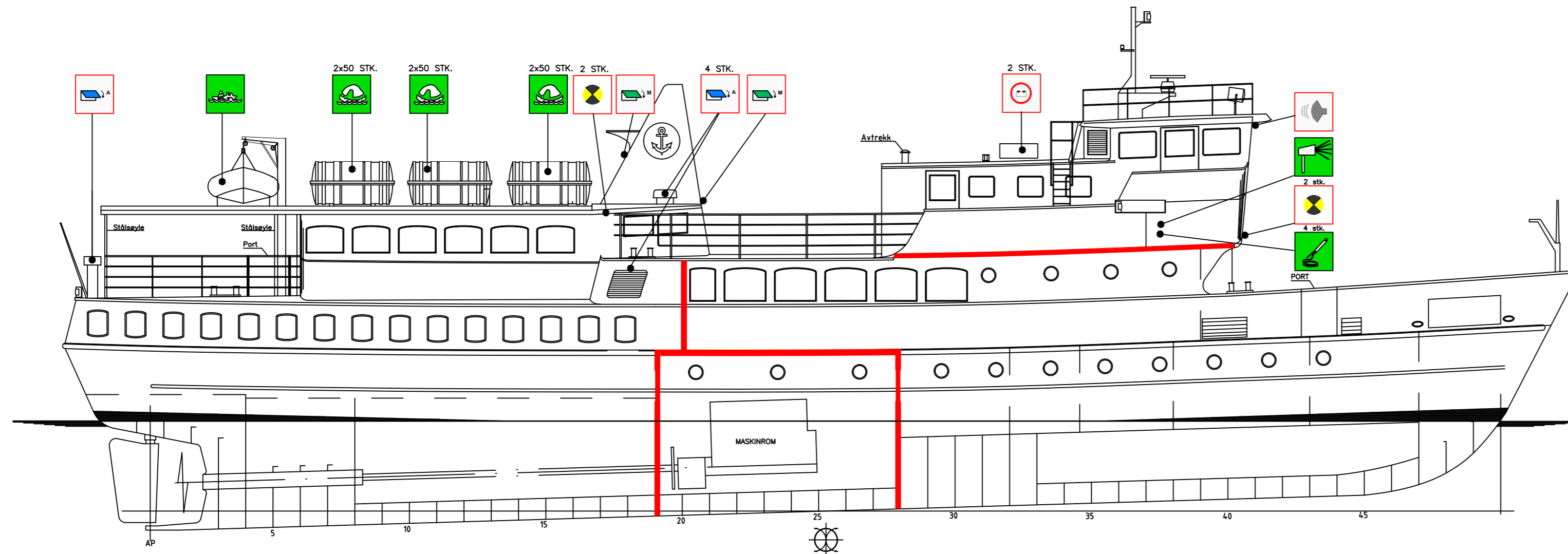


BRANN- OG SIKKERHETSPLAN



SYMBOL	UTSTYRSBESKRIVELSE	ANTALL	SYMBOL	UTSTYRSBESKRIVELSE	ANTALL
[Icon]	REDNINGSVEST Lifejacket	165	[Icon]	BRANNPUMPE Fire pump	1
[Icon]	REDNINGSVEST FOR BARN Lifejacket for children	17	[Icon]	HOVED LENSEPUMPE Bilge pump	2
[Icon]	REDNINGSVEST FOR BABY Lifejacket for baby	4	[Icon]	PORTABEL NØD LENSEPUMPE Emergency bilge pump	1
[Icon]	LIVBOYE MED LYS OG LINE Lifebuoy with light and line	3	[Icon]	SPRINKLER PUMPE Sprinkler Pump	1
[Icon]	LIVBOYE MED LYS Lifebuoy with light	3	[Icon]	PORTABEL PULVERAPPARAT Portable powder extinguisher	2
[Icon]	LIVBOYE MED LYS OG RØK Lifebuoy with light and smoke	2	[Icon]	PORTABEL CO ₂ -APPARAT Portable CO ₂ -extinguisher	2
[Icon]	REDNINGSLATER Liferrafts	6 stk. 50 Personer	[Icon]	PORTABEL SKUM-APPARAT Portable foam-extinguisher	11
[Icon]	PYROTEKNISK UTSTYR Distress signals	12 stk. Falsjermlys	[Icon]	SKUMAPPLIKASJON Portable foam applicator unit	2
[Icon]	MONSTRINGSSTASJON Masterstation	2	[Icon]	BRANNSLANGE MED STRÅLEROR Water fire hose with jet nozzle	4
[Icon]	NØLEIDER Embarkation ladder	4	[Icon]	BRANNHYDRANT Fire hydrant	4
[Icon]	NODUTGANG VIA STIGE Emergency exit ladder	1	[Icon]	NØDKRAFTKILDE (Batteri) Emergency Source of Electrical Power (battery)	2
[Icon]	MOB-BAT MOB- Boat	Kapasitet: 6 Personer	[Icon]	BRANNØKS Fire axe	4
[Icon]	REDNINGSDRAKT Immersion suit	2	[Icon]	RYYKDYKKERUTSTYR Firemans outfit	2
[Icon]	EEOB Emergency Escape Breathing Device	8	[Icon]	BRANN ALARM PANEL Fire alarm panel	1
[Icon]	RADAR TRANSPONDER Radar transponder	2	[Icon]	TRYKKNAPP FOR BRANNALARM Push-button for fire alarm	4
[Icon]	EPIRB Emergency Position Indicating Radio Beacon	1	[Icon]	GENERALALARM General alarm	1
[Icon]	TO-VEIS VHF PORTABEL RADIOUTSTYR Portable VHF radio	3	[Icon]	ALARMKLOKKE Bell fire alarm	4
[Icon]	TO-VEIS PORTABEL FLYRADIO Portable Air-Band radio	1	[Icon]	RYYKDETEKTOR Smoke detector	13
[Icon]	LINEKASTER Line throwing appliance	4	[Icon]	VARME DETEKTOR Heat detector	2
[Icon]	Signallampe 24V Signal lamp 24V	1	[Icon]	OMRADE DEKKET MED NOVEC 230 Space protected by NOVEC 230	1
[Icon]	PA-ANLEGG PA-Plant		[Icon]	OMRADE DEKKET MED SPRINKLER ANLEGG Space protected by water sprinkler system	1
[Icon]	FØRSTEHJELPSTYR First aid equipment	1	[Icon]	OMRADE DEKKET MED AUTOMATISK BRANNALARM Space protected by automatic fire alarm	1
[Icon]	RØMNINGSVEI Primary means of escape		[Icon]	A-CLASS BRANNØR A-Class hinged fire door	2
[Icon]	ALTERNATIV RØMNINGSVEI Secondary means of escape		[Icon]	A-CLASS FJERNSTYRT BRANNØR A-Class self closing fire door	2
[Icon]	BRANN- OG SIKKERHETSPLAN Fire control and safety plan	2	[Icon]	A-CLASS VANNETTET BRANNØR A-Class watertight fire door	5
			[Icon]	FJERNSTENGING AV BRANNØRER Remote control for fire doors	1
			[Icon]	VENTILASJONSJELD INNREDDING Closing device for ventilation - accommodation	5
			[Icon]	VENTILASJONSJELD MASKINROM Closing device for ventilation - Engine room	2
			[Icon]	FJERNSTENGING AV VENTILASJONSJELDER - INNREDDING Ventilation fan remote shut-off - Accommodation	2
			[Icon]	FJERNSTENGING AV VENTILASJONSJELDER - MASKINROM stopper kjøle og transferpumpe Ventilation fan remote shut-off - Engine room, shuts off oilburner and fuel transfer pump	1
			[Icon]	UTLØSERSTASJON FOR NOVEC, Aktiverer fjernstenging ventilasjonsjelfer maskinrom NOVEC 1230 release station, activates ventilation fan engine room remote shut-off	2
			[Icon]	FJERNSTART AV BRANNPUMPE Remote Control Fire Pump	1
			[Icon]	Nødtелефon stasjon Emergency telephone station	4
			[Icon]	FJERNSTENGING AV BRENNOLJEFORSELE - BUNKERTANK Remote closing of fuel oil supply, Storage Tank	2
			[Icon]	FJERNSTENGING AV BRENNOLJEFORSELE FRA DAGTANK Remote closing of fuel oil supply from daytank	1
			[Icon]	HØYTTALER Loudspeaker	16
			[Icon]	NØDLYS Emergency light	22
			[Icon]	BRANNVEGG KLASSE A A class division	

MS "SAGASUND" - LLMD

IMO NR: 8633152
BRT = 257
BUILDING YEAR: 1964

DIMENSJONS:
LENGTH OA. 35.05 M
LENGTH BP. 32.20 M
BREADTH 7.20 M
DEPTH 3.53 M
DRAFT 1.87 M

Rev.	Designation	Date	Origin	Checked
10	Korrigert iht. Sagasund A/S brev av 09.11.2018	09.11.18	D.E.	
9	Korrigert iht. brev av 08.04.2011	18.05.11	A.G.J.	
8	CO2 for maskinrom byttet til Energen	06.07.10	A.G.J.	
7	Korrigert iht. brev av 07.01.2010	18.01.10	A.G.J.	
6	Korrigert iht. brev av 05.11.2009	27.11.09	A.G.J.	
5	Installasjon A60 brannskott mellom forre og aktre salong	01.10.09	A.G.J.	
4	Korrigert iht. kommentarer i brev av 17.06.2009	27.07.09	A.G.J.	
3	Korrigert iht. kommentarer i brev av 01.08.2008	18.12.08	A.G.J.	
2	Korrigert iht. kommentarer i brev av 11.03.2008	04.06.08	A.G.J.	
1	Korrigert for område med sprinklerdyser og oppdatering	21.11.07	A.G.J.	

Client		MS Sagasund A/S	
Draw. Title	BRANN- OG SIKKERHETSPLAN	Date	30.04.01
	FIRE CONTROL AND SAFETY PLAN	Designed	A.G.J.
		Date	Checked
		Date	Approved
		Scale	
Draw. no.	Multi Ship Consulting as		
P.O.B. 1080, 1510 MOSS	TEL: 69272211	FAX: 69272212	E-mail: ms@multi-ship.com
			R.0108.810 10